

WORLD'S HIGHEST STANDARD OF LIVING



RAGÁLYOS BORÚLÁTÁS

2009. február 25.

GfK Hungária Piackutató Intézet

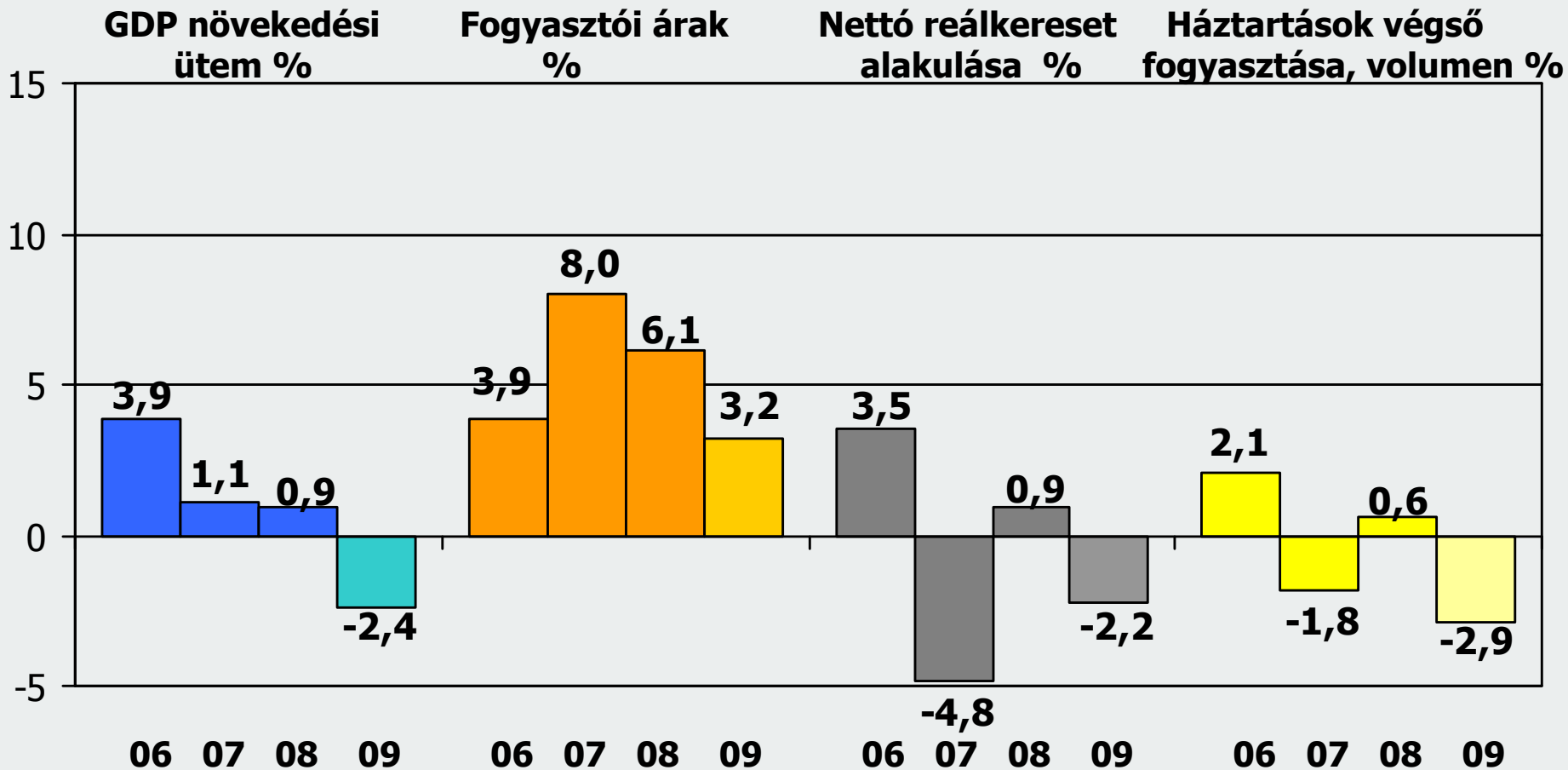
GfK

A válság
magyarországi
előszele
2006-2008

Magyarországon sajátos válság kezdett kialakulni 2006-tól

Csökkenő GDP, ugrándozó reálkereset és végső fogyasztás

3

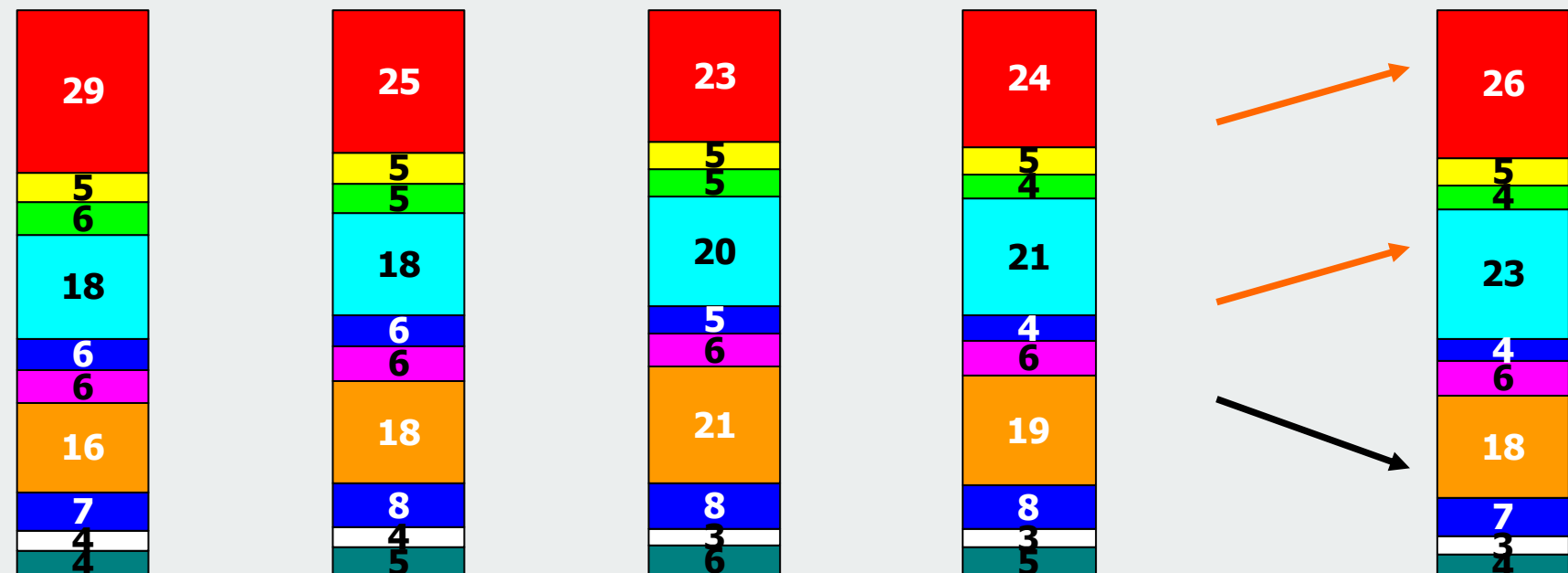


Forrás: Ecostat

2008 és 2009 adatok előre jelezve 2009 februárban

Háztartások évi kiadása

Már 2006-tól megfigyelhető egyfajta visszarendeződés



■ Lakásberuházás

■ Művelődés, üdülés, szórakozás

■ Egészségügy, testápolás

■ Lakásfenntartás

■ Élvezeti cikkek (alkohol, dohány)

□ Egyéb személyes célú kiadás

■ Közlekedés, hírközlés

■ Háztartás- és lakásfelszerelés

■ Ruházkodás

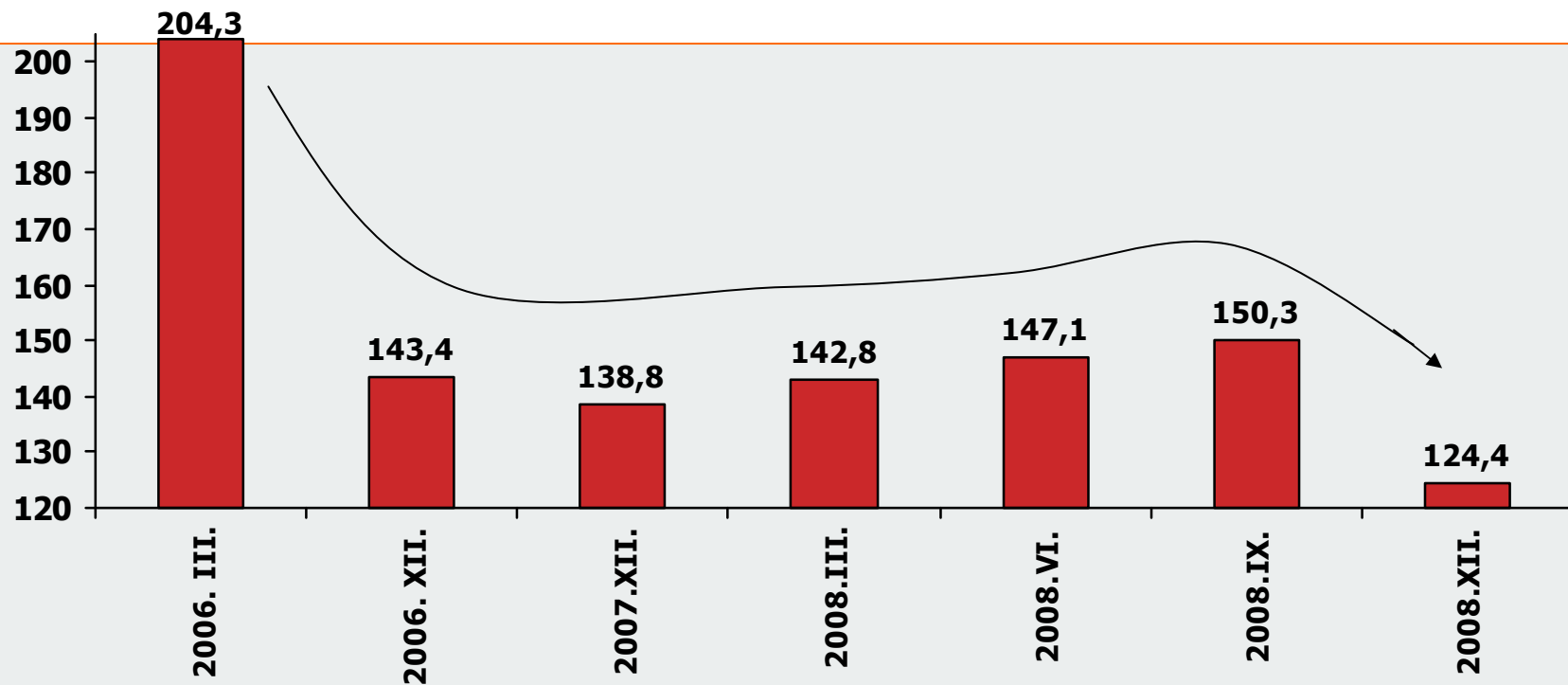
■ Élelmiszer

„Fortélyos félelem igazgat”?

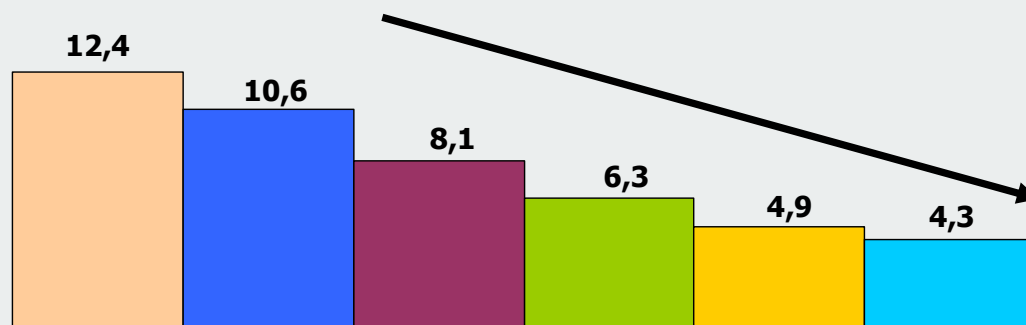
A válság kihatása 8. októbertől
a fogyasztásra és a vásárlásra

Decembertől összetársadalmi borúlátás

A Fogyasztói Bizalom Index követi a kiskereskedelmi forgalmat...



■ Júl
 ■ Aug
 ■ Szept
 ■ Okt
 ■ Nov
 ■ Dec

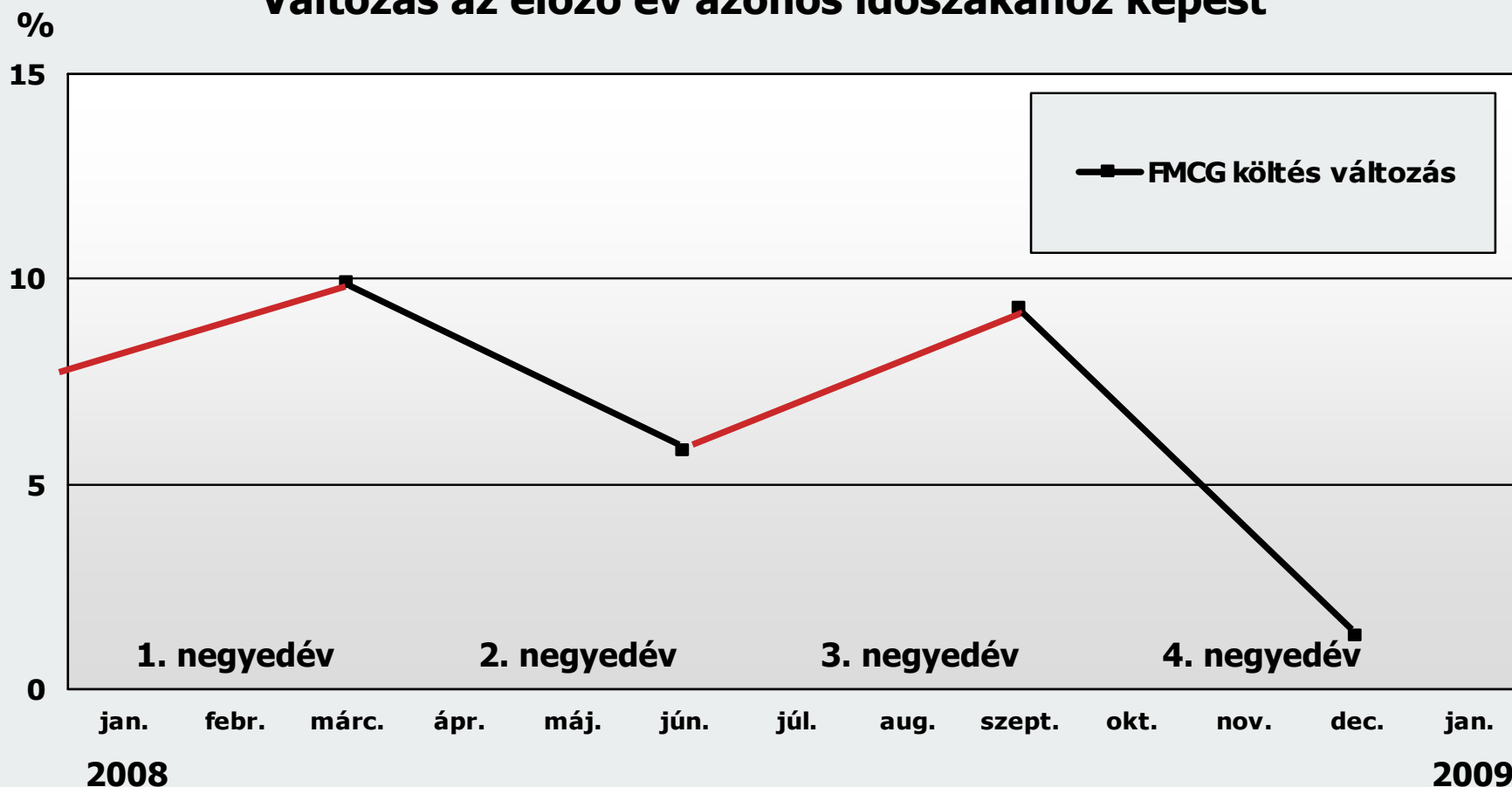


Élelmiszer

Infláció
2008

Az utolsó negyedévben a háztartások FMCG-re költött összege infláció mértéke alatt nőtt (azaz volumenben csökkent)

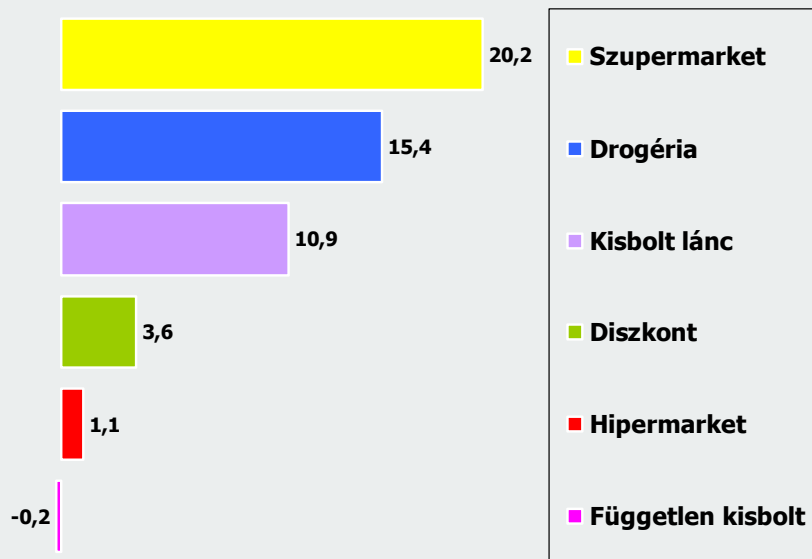
Változás az előző év azonos időszakához képest



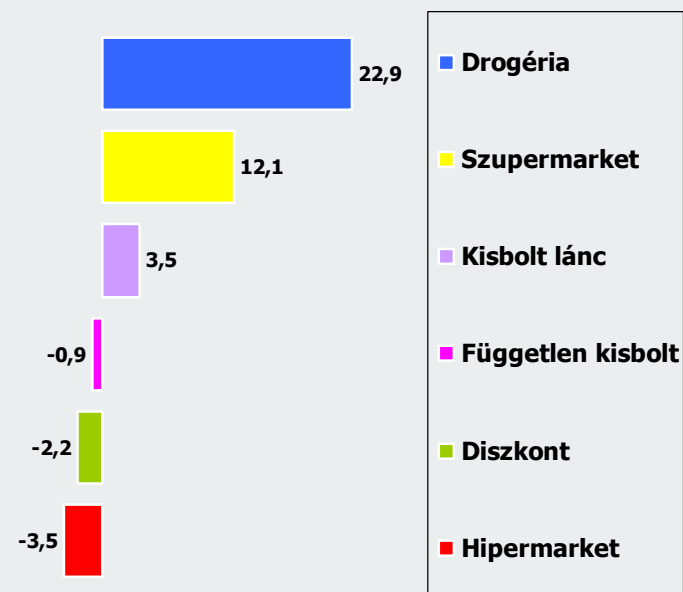
Kereskedelmi csatornák trendjei

8

2008 egész év (vs. 2007)



2008 utolsó negyedév (vs. Q4 2007)

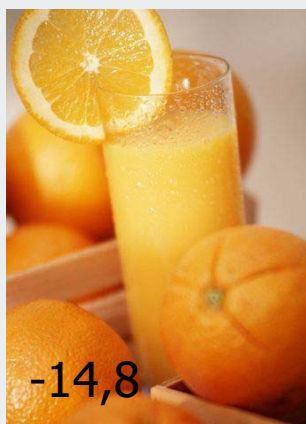


Forrás: GfK Hungária, Cosumer Tracking

*Teljes napi fogyasztási cikk költség, a háztartások vásárlásai alapján

Az élelmiszer-áldozatok: a tej, a felvágott és a gyümölcsle

Az utolsó negyedévben visszaeső néhány fontos kategória*



Egyéb áldozatok: mosószer, pzs és sampon

Az utolsó negyedévben visszaeső néhány fontos kategória*



-14,7



-10,3



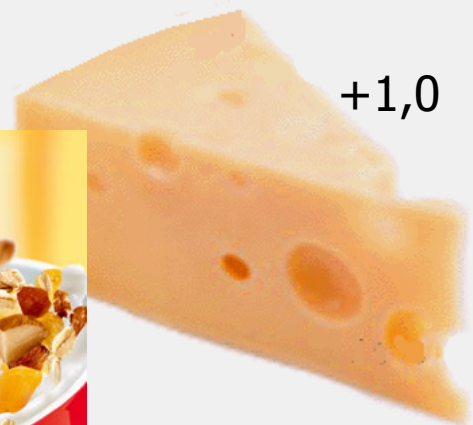
8,9



-6,8

És amin nem spórolunk: chips, sajt és joghurt

Az utolsó negyedévben stagnáló vagy növekvő néhány fontos kategória*



Örök igazság: a válságban az alkohollal nem spórolunk...

Az utolsó negyedévben stagnáló vagy növekvő néhány fontos kategória*

12





Kozák Ákos
Dörnyei Otília

Köszönjük a figyelmet!